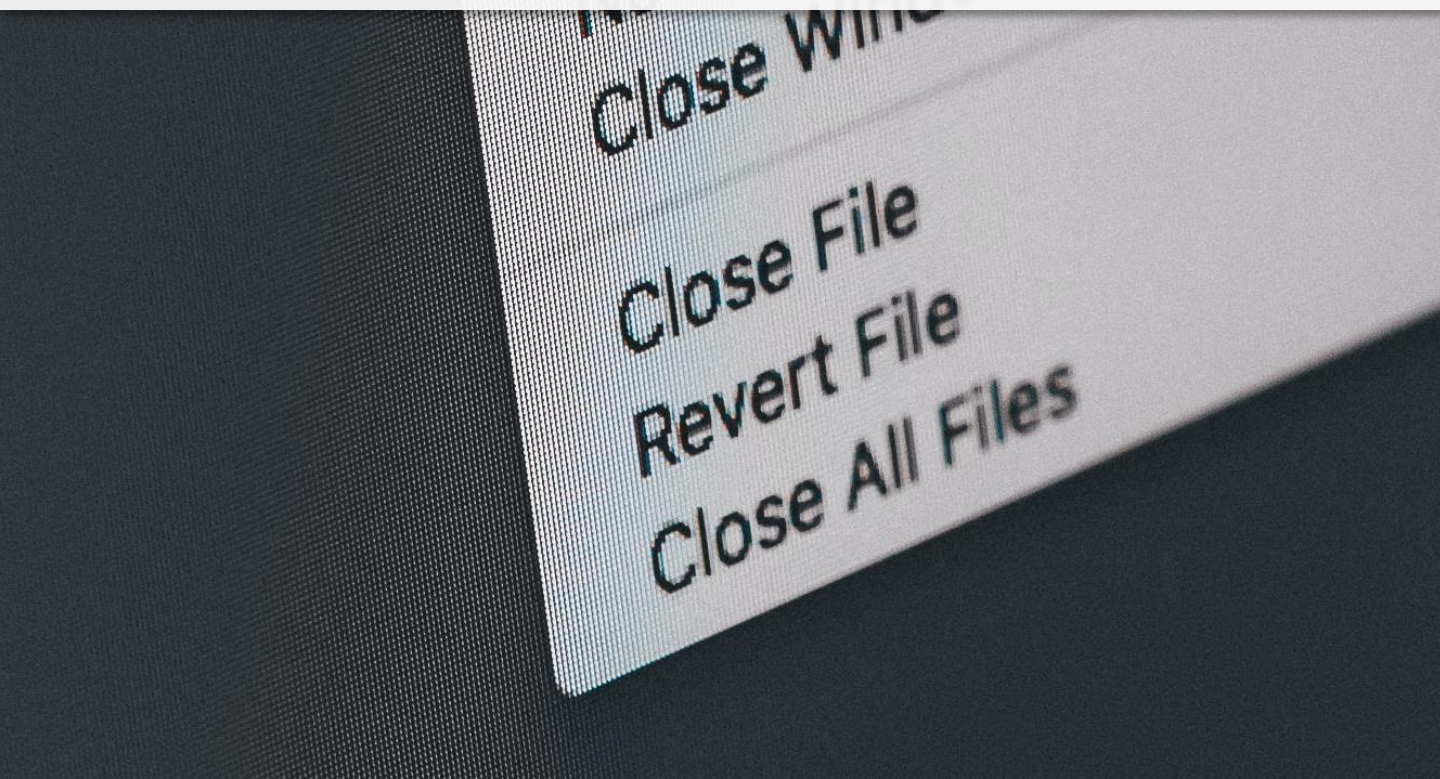
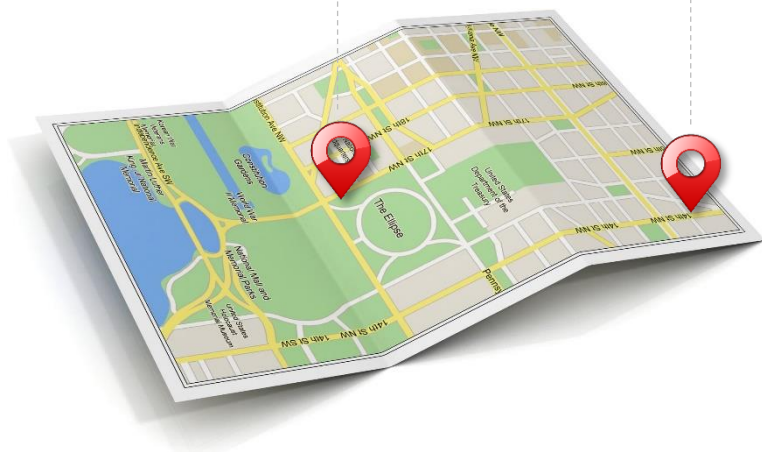
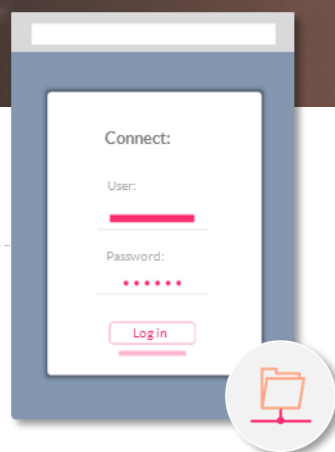
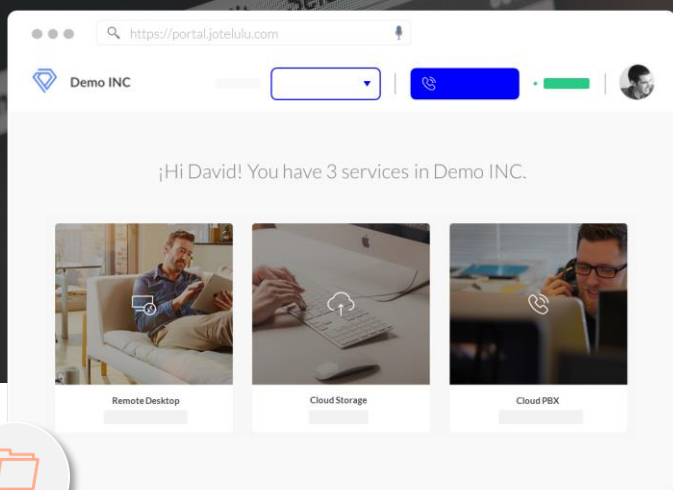




Almacenamiento de archivos.

Almacena, comparte y colabora de forma segura.





Almacenamiento de archivos.

Almacena, comparte y colabora de forma segura.

Almacenamiento de archivos permite almacenar, compartir y colaborar con tus archivos desde cualquier lugar y dispositivo, integrándose perfectamente con tu equipo físico o tu escritorio remoto.

Concebido como una alternativa real a otras soluciones de **almacenamiento para empresas**, almacenamiento de archivos permite colaborar con los archivos de tu empresa manteniendo todas las medidas de **seguridad, privacidad y permisos**.

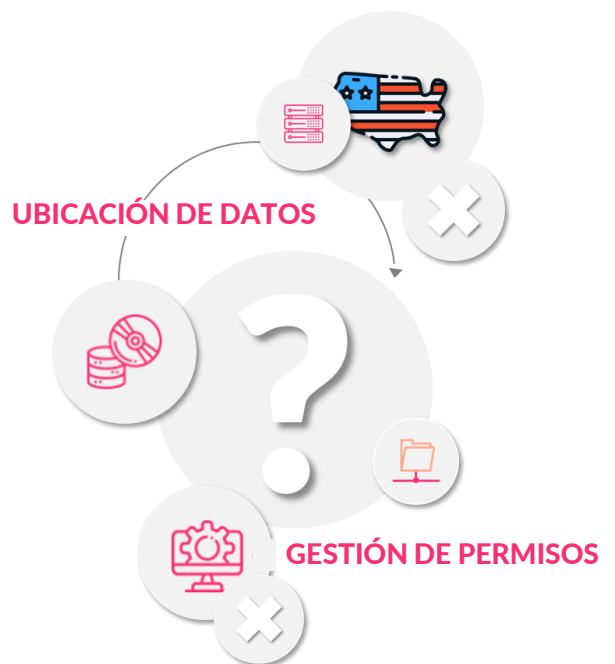
Trabaja desde **cualquier lugar** con la sensación de estar en la oficina, y con la seguridad de que tus datos cumplen al 100% con la RGPD.



Principales Problemas.

Los servicios de almacenamiento más populares no siempre cumplen con la RGPD ni están pensados al 100% para empresas.

Todos conocemos las restricciones de la Ley de Protección de Datos y su posición frente a almacenar información fuera de la UE. Además, no todos los servicios de almacenamiento están pensados para empresas (permisos, colaboración...)



Nuestra Solución.

Un servicio de almacenamiento pensado para empresas, con replicación en diferentes Centros de Datos de máxima seguridad ubicados en Europa.

Almacenamiento de archivos te permite cumplir con todos los requisitos de la RGPD a la vez que habilita un servicio 100% profesional pensado para la pequeña empresa.



Características especiales.

Funcionalidades especiales de almacenamiento de archivos.

MOVILIDAD TOTAL.

Ahora puedes disfrutar de un entorno de trabajo completo, accesible desde cualquier lugar y sin limitaciones. Aplicaciones, telefonía ... y ahora también el servicio de archivos, todo desde cualquier lugar y dispositivo.



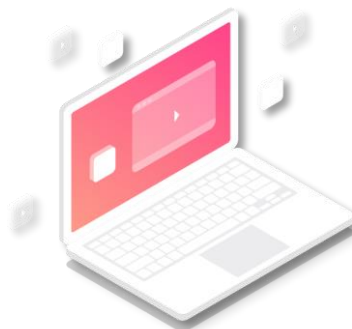
PERMISOS.

Dispón de las funcionalidades necesarias para cumplir con todos los niveles de seguridad de tu empresa. Permite el acceso a la información de forma específica y determina que ve cada usuario.



PERSONALIZACIÓN.

Cambia la imagen de tu entorno de almacenamiento para que aparezca tu propio branding. Personaliza tu entorno y haz tuyo el servicio. Esta opción de personalización te permitirá crear entornos más corporativos.





Pensando en la Pyme.

Porque tus datos son lo más importante.

Sabemos que cada Pyme tiene sus particularidades, pero todas ellas están más cómodas cuando cumplen con la RGPD y blindan sus datos. Ofrecemos este servicio porque sabemos que su información es lo más importante.

FUNCIONALIDADES AVANZADAS.

Crece sin límites, a la vez que mantienes el control sobre los datos de la empresa. Establece los niveles de seguridad que tu empresa necesita.

MOVILIDAD Y ACCESO.

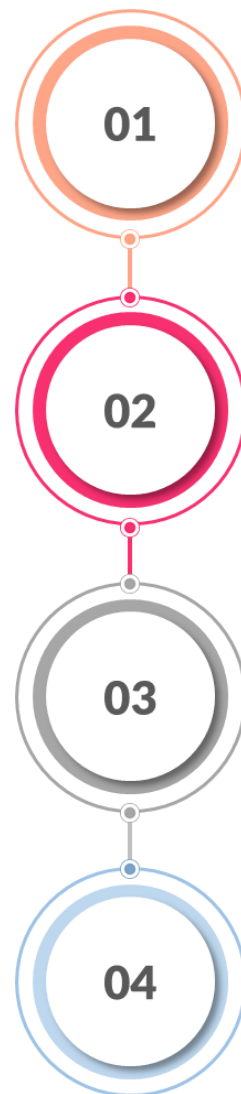
Sólo necesitas un navegador web y conexión a internet. El dispositivo y el lugar dan igual, ahora te puedes conectar de cualquier forma.

DATOS ALMACENADOS AQUÍ.

Toda la información queda almacenada en Centros de Datos de máxima seguridad ubicados en Madrid (España).

SEGURIDAD Y FIABILIDAD.

La seguridad y la replicación de los datos son parte del servicio. Estamos 100% enfocados en nuestros servicios, CPDs y arquitectura.





01

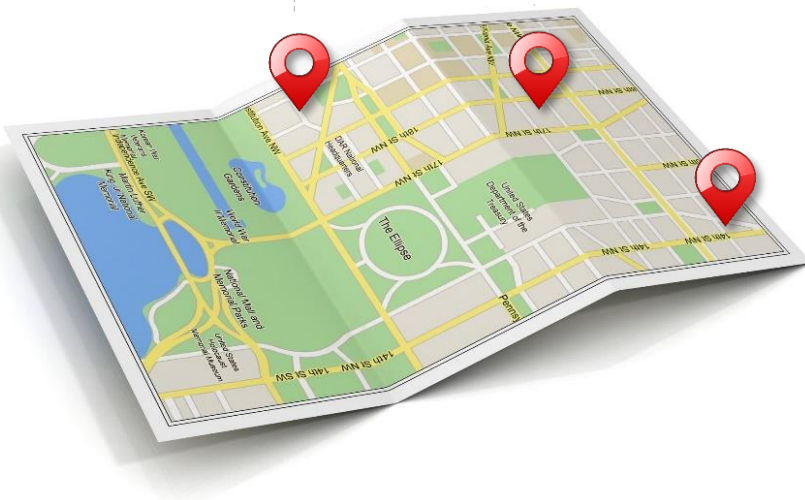
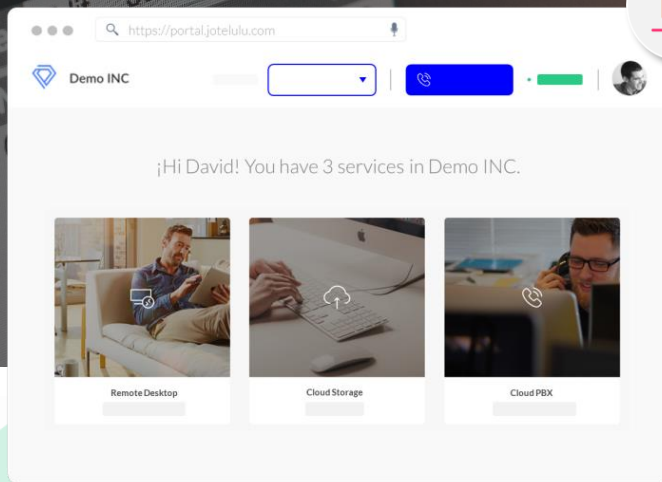
Funcionalidades avanzadas.

Crece e incrementa la productividad de tu equipo.

Establece los niveles de seguridad que tu empresa necesita gracias a funcionalidades específicas para la **gestión de permisos** y evita el acceso indebido a información confidencial de tu compañía.

Crea un espacio para compartir y colaborar que **fomente el trabajo en equipo** desde cualquier ubicación y que aumente la productividad de tu empresa. Con almacenamiento de archivos podrás simplificar tu trabajo almacenando la información en un único sitio y compartiéndola de forma colaborativa con todo tu equipo.

02



Movilidad y acceso.

Acceso al servicio desde cualquier lugar.

Accede a tus archivos como mejor te venga, simplemente necesitas una conexión a Internet. Te facilitamos **todas las formas** posibles: web, unidad de red, sincronizador y mucho más...

Ahora también todos los archivos de tu empresa **desde cualquier lugar**. La mejor solución de almacenamiento y uso **colaborativo profesional** a través de tu navegador web. Accede sin limitaciones y comparte y colabora con tu equipo.

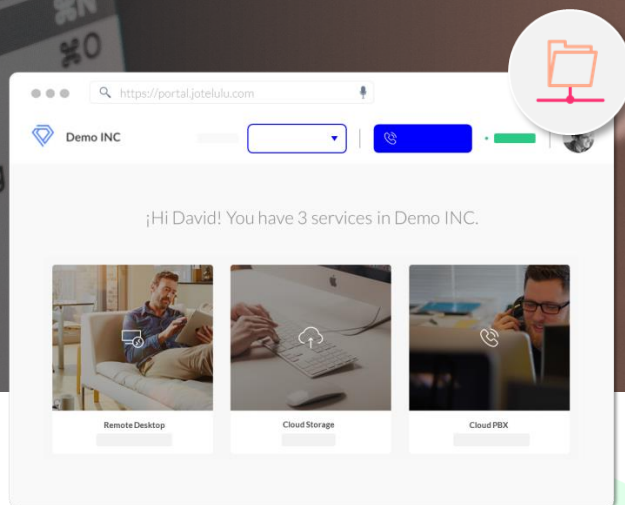


Datos almacenados aquí.

Centros de datos de máxima seguridad en Madrid y Paris.

Los datos se quedan en Europa. Toda la información queda almacenada de forma redundada en varios Centros de Datos de máxima seguridad ubicados en Madrid y Paris.

Cumple con la RGPD en todo momento. Aloja toda tu información en centros de datos de referencia en España y Paris (Equinix, Data4 e Intnerxion) de forma redundada y con copias de seguridad cada hora, cada día y cada semana.



Seguridad y Fiabilidad.

La seguridad es el pilar de nuestros servicios.

Somos conscientes de lo importante que es la seguridad para nuestros clientes, y por eso estamos obsesionados en **asegurar** nuestra infraestructura y servicios.

Trabajamos de forma continua en diferentes áreas y niveles con el fin **mantener e incrementar** el buen rendimiento de los servicios y nuestros estándares de calidad y seguridad.

1. Rigurosa política de Backups.

Este servicio dispone de una política de copias de seguridad preestablecida (copia diaria) y común para todos los usuarios a nivel granular y de forma encriptada.

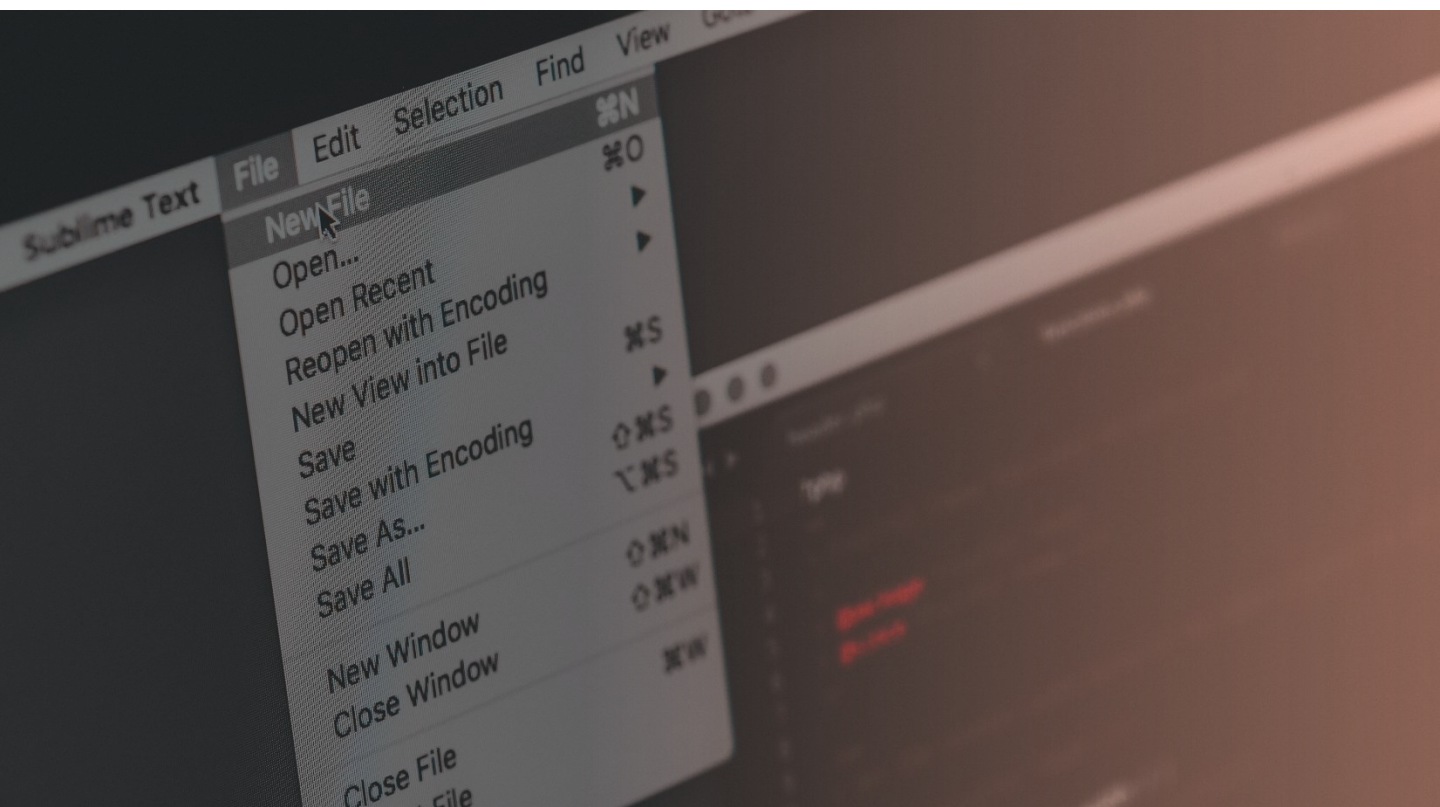
2. Arquitectura Redundada para asegurar la continuidad.

Hemos implementado una arquitectura 100% redundada con el fin de que un fallo concreto en un componente no afecte al funcionamiento de los servicios.

3. Cifrado de datos, Firewall IDS/IPS, doble autenticación y seguridad end-point.

La seguridad de acceso, la detección de intrusiones y la gestión de los datos es algo que nos tomamos muy en serio y por eso implementamos medidas para gestionarlo.

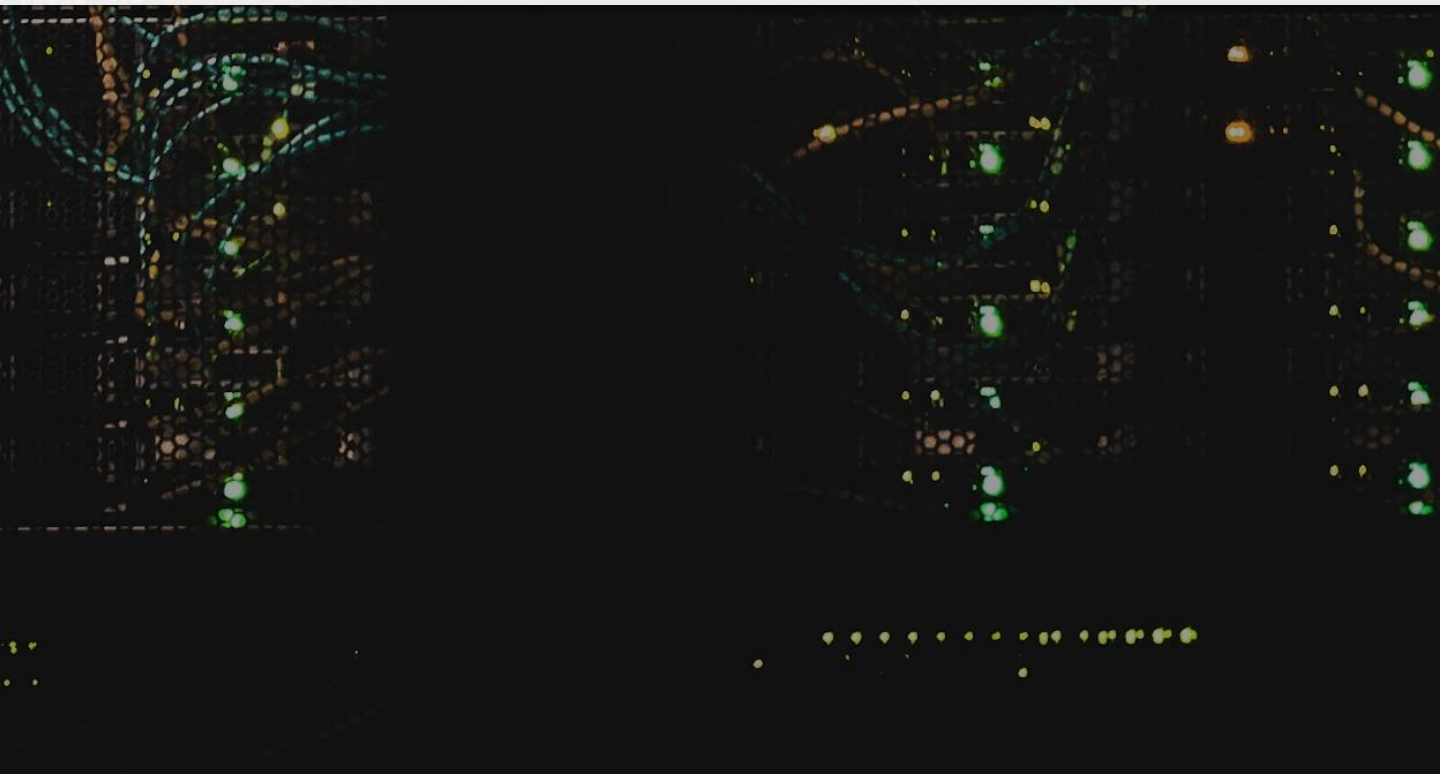
Te esperamos.





Infraestructura y Seguridad.

Los pilares de nuestros servicios y plataforma.





01

Nuestros Centros de Datos.

El lugar donde se alojan nuestros servidores.

Alojamos nuestra plataforma e infraestructura en centros de datos de vanguardia que elegimos en base a estrictos criterios de seguridad, calidad, eficiencia y conectividad.

En concreto, nos alojamos en varios centros de datos (EU-MAD1) (EU-MAD2) y (EU-PAR1) **Interxion** ubicados en Madrid y Paris. Todos son considerados CPDs de referencia en Europa y probablemente estén entre los más avanzados construidos hasta la fecha. Todos son **centros de datos neutrales**, cuentan con una amplísima oferta de conectividad lo que nos permite ofrecer una mayor redundancia y disponibilidad en términos de conexión.

Asimismo, nuestros centros de datos disponen de estrictas medidas de seguridad relacionadas con el acceso físico, las condiciones ambientales y alimentación eléctrica, asegurando de esta manera que nuestro servicio tenga una calidad óptima.

Seguridad Física.

El acceso a los CPDs está controlado por personal de seguridad 24/7, dispone de video-vigilancia y está restringido, sólo se permite acceder bajo autorización previa.



Nuestros Centros de Datos II.

Medidas de Seguridad:

- Guardias de seguridad en horario 24h.
- Grabación continua 24/7.
- Detector de metales y torno de entrada para el acceso al Datacenter.
- Cámara en puertas de acceso y pasillos (externos e internos).

Control de Acceso:

- 5 capas de seguridad física (acceso al perímetro, edificio, salas técnicas, armarios rack...)

Controles ambientales.

Los equipos IT se mantienen y se monitorizan en **ambientes controlados** con SLAs de temperatura y humedad:

- Refrigeración continuada (24h).
- Equipamiento de Aire Acondicionado redundante.
- Temperatura 21°C y Humedad relativa del 50%.

Asimismo, todos los servidores están **protegidos contra incendios** a través de un sistema de supresión diseñado para extinguir cualquier fuego en segundos y sin residuos:

- Detectores de humo
- Inicio automático de sistemas de extinción
- Pulsadores manuales de emergencia start/stop en todas las salas.
- Detectores de tipo óptico e iónico con sistema VESDA
- Sistema de alarmas monitorizado 24/7.



Nuestros Centros de Datos III.

Energía.

Los centros de datos donde alojamos nuestra infraestructura están equipados con **conexiones redundantes a la red eléctrica** y **generadores diésel cinéticos** dimensionados para soportar las necesidades energéticas de todo el edificio y toda la infraestructura alojada en el mismo.

Certificaciones de nuestros Centros de Datos.



ISO 14001

Gestión medioambiental



ISO 22301

Continuidad del negocio



ISO 27001

Seguridad de la información



ISO 9001

Sistemas de gestión de calidad



ISO 50001

Gestión de la energía

Arquitectura Redundada.

Para asegurar la continuidad del servicio.

Se ha implementado una arquitectura 100% redundada con el fin de que un fallo concreto de un componente no afecte al funcionamiento normal de la plataforma y sus servicios.

Nodos de Computación.

Cada Host dispone de **doble fuente de alimentación**, cada una conectada a un segmento eléctrico diferente del centro de datos. Todos los equipos que conforman la infraestructura disponen, como mínimo, de **dos conexiones de red en alta disponibilidad** (LAG), asimismo, cada conexión de red va a un switch diferente, de manera que un fallo en un switch no suponga un corte de servicio. La **memoria RAM** utilizada en nuestros Hosts es **ECC**, lo que nos protege contra la corrupción de datos y posibles fallos.

Contamos también con **Hipervisores en N x 1,25**, de manera que contamos con espacio suficiente para soportar incluso el fallo de un 25% de los mismos. En caso de fallo en un hipervisor, los servidores alojados en el mismo se inician en otros hipervisores de forma automática.

Almacenamiento.

Ofrecemos un almacenamiento en alta disponibilidad que combina el clustering basado en cabinas con el mirroring síncrono para proporcionar una recuperación transparente de los fallos. Con este sistema de almacenamiento redundado conseguimos:

- Mayor protección frente a fallos de hardware, red o instalaciones.
- Eliminar tiempos de inactividad y la gestión de cambios.
- Actualizar hardware y software sin interrumpir operaciones.

Red de Datos.

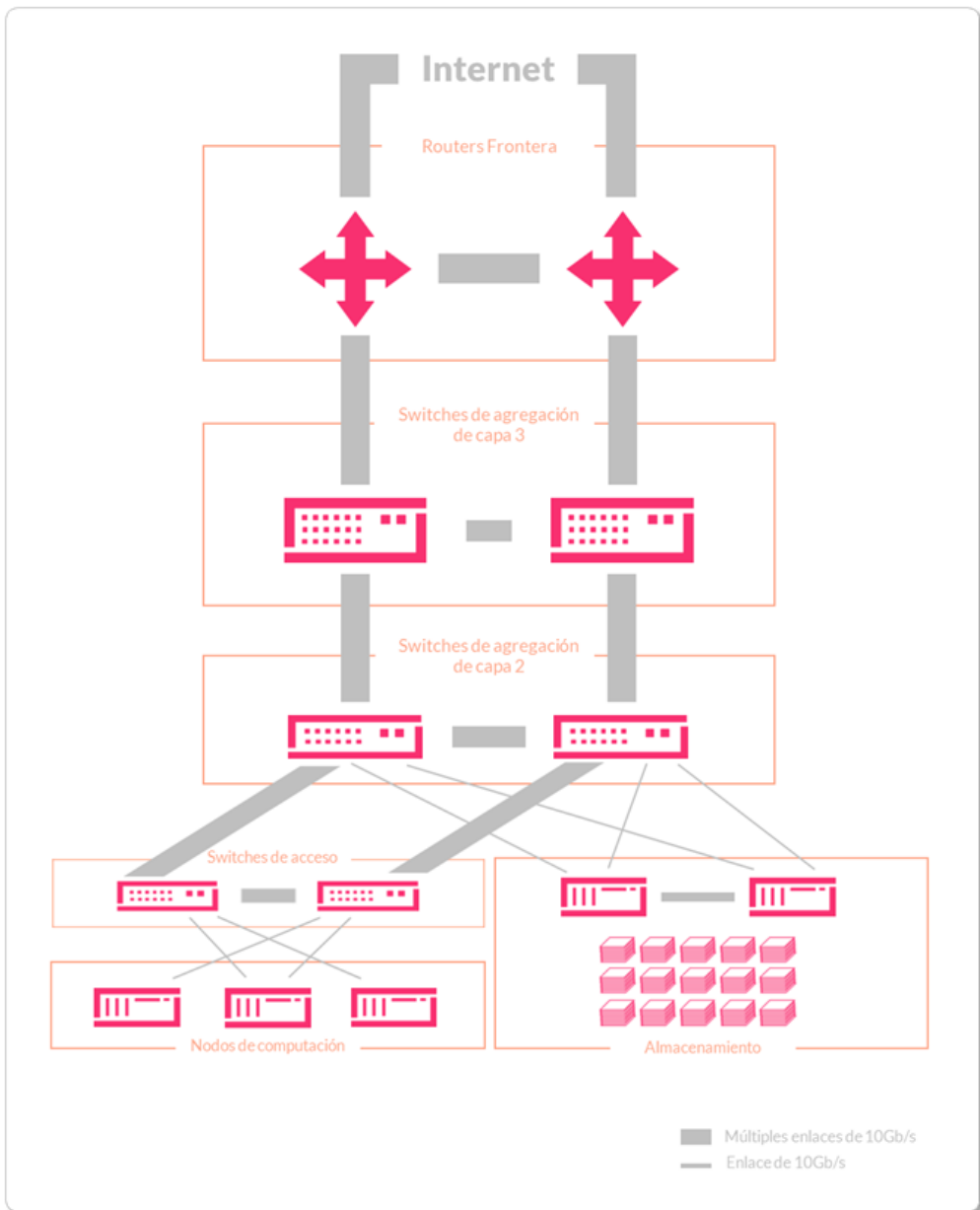
Disponemos de varios circuitos 10G con distintos proveedores de red del centro de datos, de forma que un problema en un proveedor nunca afecta a la conectividad.

Los enlaces de agregación multi-chasis forman el esqueleto de la red dentro del CPD. Estos enlaces proporcionan **redundancia y escalabilidad** al mismo tiempo que evitan la formación de bucles.

Cada centro de datos cuenta con una pareja de routers frontera que facilitan la conexión con Internet y otros centros. Tras ellos se encuentran los switches de agregación de capa 3, los de capa 2 y, por último, los de acceso, a los que se conectan los nodos de computación.

Arquitectura Redundada III.

Todos los switches lógicos se forman en pareja por redundancia y se conectan a todos los dispositivos a través de enlaces agregados multi-chasis, compuestos de 2 o más conexiones de 10 G o 40 G. Esta tipología evita el riesgo de formación de bucles en la capa 2.



Seguridad Perimetral.

Seguridad Perimetral y Anti DDOS.

La infraestructura tiene sistemas Anti-DDOS que previenen y filtran ataques de denegación de servicio, manteniendo los servidores siempre disponibles.

Nuestro sistema Anti-DDOS está estructurado en varias líneas de filtrado y detección lo que nos permite cribar y diferenciar ataques pequeños (de pocos cientos de Mbps) de otros ataques de miles de Gbps.

IDS/IPS.

Nuestro sistema de detección de intrusiones (IDS) es el programa que nos permite detectar los accesos no autorizados en nuestra infraestructura. Actúa evaluando la intrusión cuando esta toma lugar y genera una alarma. El IDS se acompaña por una herramienta de prevención de ataques denominada IPS, que rastrea de forma continua y proactiva del tráfico de red sospechoso o inusual.

Los IDS/IPS no pueden detener los ataques por si solos y necesitan herramientas adicionales, como los Firewall, que ayuden en los procesos de bloqueo.

Filtrado y Bloqueo en Firewalls perimetrales.

Nuestros firewalls perimetrales analizan continuamente el tráfico que llega a nuestros centros de datos y bloquean el tráfico claramente malicioso de forma que no llegue a entrar en nuestro CPD. Paralelamente también revisan el volumen de tráfico que recibe cada máquina, de manera que se pueda tener un control sobre el tráfico recibido en cada servidor y detectar posibles ataques DDOS.

SSD y NVMe (NetApp).

Discos de estado sólido de alta gama.

Con el fin de asegurar la mayor disponibilidad sólo utilizamos discos de estado sólido (SSD y NVMe) de la más alta gama (Cabinas all-flash NetApp).

La utilización de este tipo de discos Enterprise busca entre otras cosas:

El mejor rendimiento de forma constante.

Con el uso de cabinas all-flash de NetApp buscamos ofrecer un rendimiento excelente de forma constante independientemente de la carga de trabajo a la que esté sometida el disco o el grado de ocupación del mismo.

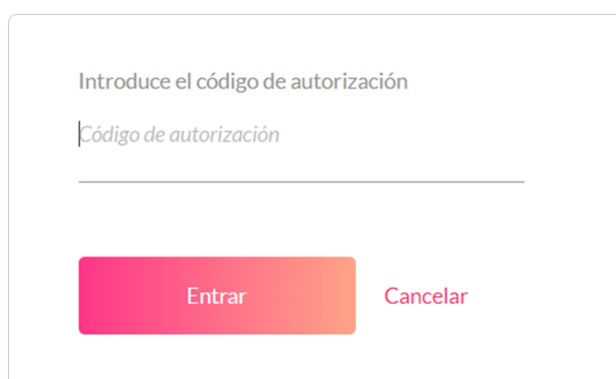
La protección de los datos.

El sistema all-flash de NetApp proporciona una capa extra de protección sobre los datos de manera integrada. Replicación síncrona, cifrado incorporado, protección WORM o autenticación multifactor son algunas de las ventajas que presentan nuestras cabinas de almacenamiento y que nos ayudan a mantener los datos esenciales disponibles, protegidos y seguros.

Autenticación y Encriptación.

Doble Autenticación.

Se ha reforzado el acceso a la plataforma y al portal con la posibilidad de implementar la doble autenticación (2FA) a través de un token de acceso generado en un dispositivo móvil. El token generado por este software es un número de seis dígitos que el usuario debe proporcionar además de su nombre de usuario y contraseña para acceder a los servicios.



Introduce el código de autorización

Código de autorización

Entrar Cancelar

La protección de los datos.

El encriptado es un **proceso de codificación de la información**. Este proceso convierte la representación de la información original (texto plano) en una forma alternativa conocida como texto cifrado o encriptado que sólo las partes autorizadas pueden descifrar. Los servicios utilizan diferentes sistemas de codificación y cifrado para la gestión y el transferencia de la información dando una capa más de protección frente a posibles hackeos.

Monitorización 24/7.

Más métricas, mayor capacidad de respuesta.

Contamos con un sistema de monitorización y alertas 24/7 que permite hacer un seguimiento continuo del estado del sistema al completo, tanto de la infraestructura como del resto de subsistemas, con el fin de asegurar la fiabilidad y estabilidad de los servicios y la plataforma. Esto nos permite evaluar el estado y el rendimiento del sistema al completo.



Nuestro sistema de monitorización 24/7 se basa en la recogida de métricas, procesamiento y visualización de datos junto con el establecimiento de reglas y alertas. El fin último es estar informado de posibles síntomas de riesgo o mal funcionamiento previa caída o *downtime*.



Backup

07

Backup y Restauraciones.

El backup es una copia de los datos originales que se realiza con el fin de disponer de un medio para recuperarlos en caso de pérdida. Las copias de seguridad son extremadamente útiles en distintos eventos y usos. Lo sabemos y por eso establecemos diferentes políticas y tipos de backups en función del servicio.

Política de backup en Escritorio Remoto y Servidores.

Los servicios de Escritorio Remoto y Servidores disponen de una política de backup basada en instantáneas de Disco (NetApp) con la siguiente programación fija y preestablecida :

- Cada hora [últimas 5 horas)
- Cada día [últimos 14 días a las 00:10]
- Cada semana [últimas 8 semanas – domingos a las 00:15]

La restauración de backups está disponible online en su sección correspondiente dentro de la plataforma.



Backup

Backup y Restauraciones II.

&

Restore

VSS (Volume Shadow Copy Service) (opcional):

Shadow Copy es una tecnología que permite crear copias de seguridad, snapshots de archivos o volúmenes del servidor de forma oculta permitiendo su realización incluso cuando éstos están en uso.

Se pone a disposición de los usuarios este tipo de copias de forma opcional, necesitando de una activación previa. Por defecto, está configurado realizando 2 al día, de los últimos 14 días.

Réplicas en Almacenamiento de Objetos.

El sistema de almacenamiento de objetos replica cada objeto **en 3 discos distintos ubicados en 3 servidores distintos**. La política establecida mantendrá por defecto, al menos, una de las copias **en un Centro de Datos diferente**.

El servicio de Almacenamiento de Objetos, además, cuenta con una funcionalidad de versionado que se puede activar desde la suscripción de la plataforma en cualquier momento. De esta manera que se pueden recuperar versiones anteriores a través del Protocolo S3.



Backup

Backup y Restauraciones III.

&

Restore

Política de backup en Almacenamiento de archivos.

El servicio de Almacenamiento de archivos tiene una política de backup preestablecida y común para todos los usuarios a nivel a granular y de forma encriptada.

La **política de Copias de Seguridad** se detalla a continuación:

Frecuencia de Backup: 1 copia diaria.

Retención de las Copias de Seguridad:

- Cada hora [últimas 24 horas)
- Cada día [últimos 14 días a las 22:00]
- Cada semana [últimas 8 semanas – domingos a las 22:30]

Por otro lado, se dispone de **instantáneas de volumen VSS** que permiten restaurar versiones anteriores de ficheros y carpetas.

Retención de Snapshots:

- 46 instantáneas.

Sistema de recuperación de datos instantáneo y online disponible para cualquier usuario.

Service Level Agreement.

DISPONIBILIDAD	COMPENSACIÓN
99,99 > D >= 99,72	10% de cuota mensual
99,72 > D >= 99,44	20% de cuota mensual
99,44 > D >= 99,16	30% de cuota mensual
D < 99,16	40% de cuota mensual

Disponibilidad (D) = $[(\text{Horas mes} - \text{Horas indisponibilidad}) / \text{Horas mes}] \times 100$

No computan para el cálculo de la disponibilidad del acceso (SLA):

- Causas ajenas a nuestro control y causas de fuerza mayor.
- Indisponibilidad del panel de auto-gestión.
- Tiempos de indisponibilidad a consecuencia de fallos en el software que reside en las máquinas virtuales.
- Virus y ataques informáticos que ocasionen la imposibilidad total o parcial de la prestación de los servicios.

Tus datos están seguros.

